

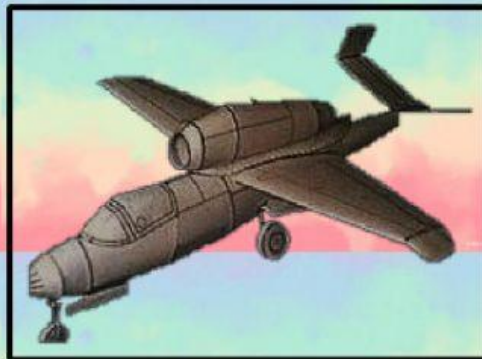
**BAB 7 : MODEL OLOKAN**

**NAMA :**

1. Nyatakan **definisi** model olokan.

[2 markah]

2. Rajah 1 menunjukkan sebuah *mock up*.



Rajah 1

Nyatakan **tiga** ciri yang terdapat pada mock up itu.

- (i)
- (ii)
- (iii)

[3 markah]

3. Nyatakan **tiga** kepentingan model olokan.

- (i)
- (ii)
- (iii)

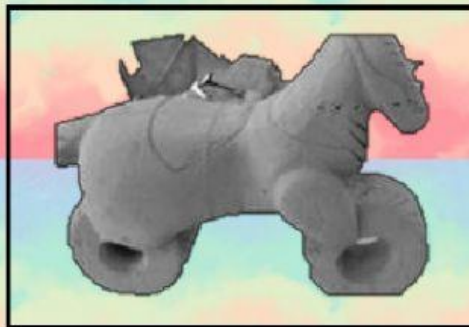
[3 markah]

4. Senaraikan **tiga** perbezaan di antara model olokan (*mock-up*) dan prototaip.

	MODEL OLOKAN	PROTOTAIP
Saiz	i.	Mengikut saiz sebenar
Bahan	ii.	Dibina daripada bahan sebenar
Kefungsian	Tidak berfungsi	iii. .....

[3 markah]

5. Rajah 2 menunjukkan model olokan yang dibina untuk dibuat penilaian dan rujukan serta sukatan bagi model sebenar mahupun prototaip.



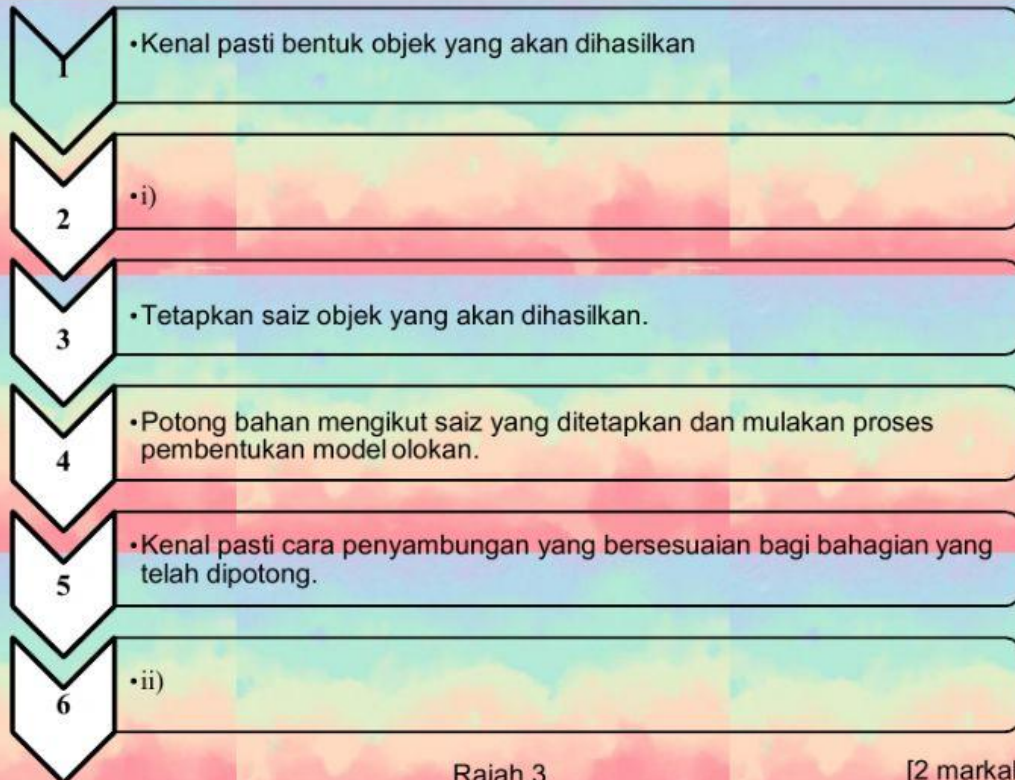
Rajah 2

Nyatakan **dua** bahan dan **dua** peralatan yang sesuai digunakan untuk menghasilkan model olokan tersebut.

Bahan	Peralatan
i)	i)
ii)	ii)

[4 markah]

6. Lengkapkan urutan langkah-langkah asas penghasilan model olokan pada ruang yang disediakan di Rajah 3. Urutan 1, 4 dan 5 telah diberi.



Rajah 3

[2 markah]

7. Jadual 1 menunjukkan bahan dan pengujian untuk pembinaan model olokan. Nyatakan **dua pilihan reka bentuk** pada ruang yang disediakan.

BAHAN	PENGUJIAN	PILIHAN REKA BENTUK
Foam Polistirena Kayu Lembut	Reka Bentuk Keseimbangan	(i)
Bahan Sebenar	Fungsi Sistem	Prototaip
Bahan Sebenar/ Alternatif	Perincian Penyudahan Permukaan	(ii)

Jadual 1

[2 markah]