



### Sub Tema 1

Bacalah teks di bawah ini!

Ada banyak makhluk hidup di sekitar kita. Makhluk hidup adalah manusia, hewan, dan tumbuhan. Makhluk hidup merupakan ciptaan Tuhan Yang Maha Esa. Semua makhluk merupakan kekayaan yang harus kita syukuri.

Setiap makhluk hidup memiliki ciri-ciri tertentu. Sebagian besar makhluk hidup memiliki ciri-ciri yang sama, yaitu bergerak, bernapas, berkembang biak, tumbuh, makan, dan peka terhadap rangsang.

Mari kita pelajari lebih lanjut makhluk hidup di sekitar kita.

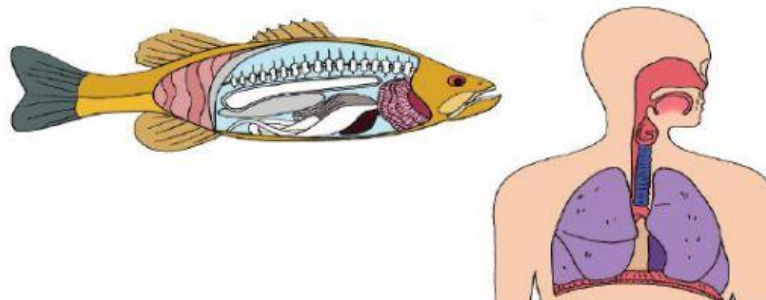
Perhatikan gambar berikut ini!



Makhluk hidup dapat bergerak dengan cara yang berbeda-beda. Manusia berjalan menggunakan kaki. Ikan berenang dengan sirip. Cicak merayap di dinding.

Apakah tumbuhan juga bergerak?

Perhatikan gambar berikut ini!





Makhluk hidup dapat bernapas. Alat pernapasan makhluk hidup berbeda-beda. Manusia bernapas dengan paru-paru. Ikan bernapas dengan insang. Apakah nama alat pernapasan pada tumbuhan?

Apa lagi nama alat pernapasan pada hewan selain insang pada ikan?

Perhatikan gambar berikut!



Makhluk hidup dapat tumbuh dan berkembang. Tumbuh artinya bertambah ukuran tinggi dan beratnya.

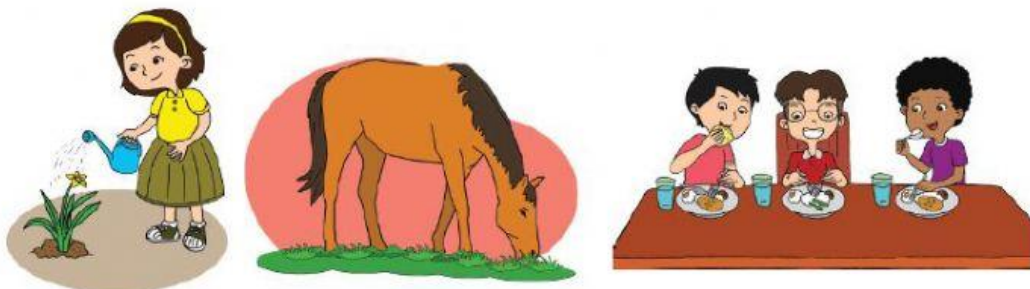
Apakah tinggi badanmu bertambah dibandingkan saat kamu masih di kelas 1?

Pernahkah kamu mengamati pertumbuhan hewan yang ada di sekitarmu?

Selain tumbuh, makhluk hidup dapat berkembang biak. Cara berkembang biak makhluk hidup berbedabeda.

Ada yang berkembang biak dengan cara melahirkan. Ada juga yang berkembang biak dengan cara bertelur.

Perhatikan gambar berikut!





Makhluk hidup memerlukan makanan dan air. Manusia memerlukan tumbuhan dan hewan untuk makanan. Sebagian hewan juga memerlukan tumbuhan untuk makanan.

Apakah tumbuhan memerlukan makanan? Apa makanan untuk tumbuhan?

Perhatikan gambar berikut!



Makhluk hidup peka terhadap rangsang. Kepekaan makhluk hidup terhadap rangsang berbeda-beda.

Jika kita melihat sinar matahari atau sinar yang menyilaukan lainnya, dengan cepat kita akan menutup mata. Daun putri malu akan menutup daunnya jika disentuh. Buah pada pohon pacar cina akan meletus jika disentuh. Landak dan kaki seribu akan menggulung badannya jika disentuh.





Sekarang apakah kamu dapat mengetahui ciri-ciri makhluk hidup? Tuliskan pada diagram di bawah ini yah!

Ciri-ciri Makhluk Hidup

1. ....

2. ....

3. ....

4. ....

5. ....

6. ....

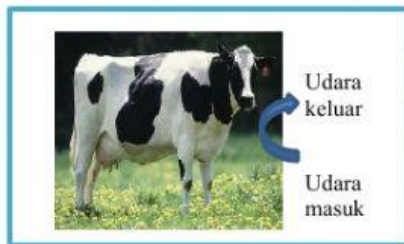
Pilihlah satu ciri makhluk hidup pada kotak yang tepat sesuai gambar!

bergerak makan tumbuh berkembangbiak bernafas peka terhadap rangsangan





## MODUL AJAR KELAS III



Paraf Guru	Hari/tanggal dan Nilai	Paraf Orangtua
