



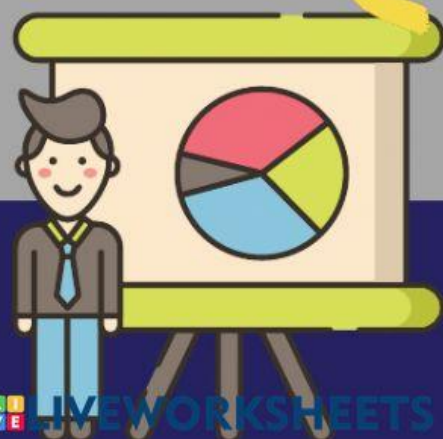
# LKPD

## OPERASI HITUNG PECAHAN

UNTUK MATEMATIKA SD KELAS V (LIMA)

**NAMA :**

**KELAS :**

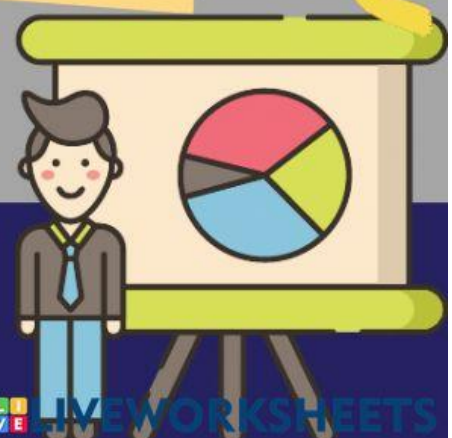




## PETUNJUK Pengerjaan LKPD

1. Berdoa sebelum mengerjakan Lembar Kerja Peserta Didik
2. Kerjakan LKPD Matematika
3. Ikuti langkah-langkah kegiatan yang diberikan
4. Jawablah pertanyaan pada link liveworksheet yang disediakan dengan teliti
5. Periksa kembali jawabanmu sebelum menekan tombol FINISH
6. Setelah menekan tombol FINISH, diharapkan untuk mengklik "EMAIL MY ANSWERS TO MY TEACHER" kemudian mengisi email teacher dengan email: [srirahayudalimunte.19@gmail.com](mailto:srirahayudalimunte.19@gmail.com)
7. Jika poin 6 tidak ada di gadget ananda maka masukkan **Nama lengkap, kelas dan Matematika.**
8. Kerjakan hanya sekali ya!
9. Nilai akan muncul pada halaman pertama LKPD

**SELAMAT MENGERJAKAN**







# LKPD

KD. 3.1

Menjelaskan dan melakukan penjumlahan dan pengurangan dua pecahan dengan penyebut berbeda

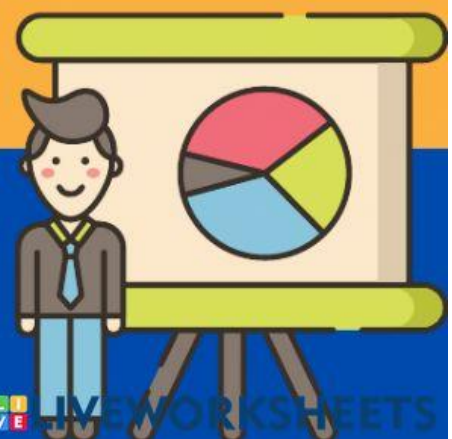
KD.4.1

Menyelesaikan masalah yang berkaitan dengan penjumlahan dan pengurangan dua pecahan dengan penyebut berbeda.

## Tujuan Pembelajaran

Melalui bahan materi dan video yang telah disajikan dalam LKPD ini diharapkan peserta didik dapat:

1. Melakukan penjumlahan dua pecahan berpenyebut sama
2. Melakukan penjumlahan dua pecahan berpenyebut berbeda.





## **KEGIATAN 1**

1. Simaklah video pembelajaran berikut!



**CATATLAH HAL-HAL YANG PENTING YA  
NAK!**





## KEGIATAN 2

2. Kerjakan soal dibawah ini untuk menambah pemahamanmu!

$$\frac{2}{3} + \frac{1}{5} = \frac{\square}{\square} + \frac{\square}{\square}$$
$$= \frac{\square}{\square}$$



$$\frac{4}{5} + \frac{2}{3} = \frac{\square}{\square} + \frac{\square}{\square}$$
$$= \frac{\square}{\square}$$
$$= \square \frac{\square}{\square}$$







## KEGIATAN 2

2. Kerjakan soal dibawah ini untuk menambah pemahamanmu!

$$\begin{aligned} 1\frac{1}{2} + \frac{2}{3} &= \frac{\square}{\square} + \frac{\square}{\square} \\ &= \frac{\square}{\square} + \frac{\square}{\square} \\ &= \frac{\square}{\square} \\ &= \square \frac{\square}{\square} \end{aligned}$$



$$\begin{aligned} \frac{4}{7} + \frac{2}{3} &= \frac{\square}{\square} + \frac{\square}{\square} \\ &= \frac{\square}{\square} \\ &= \square \frac{\square}{\square} \end{aligned}$$



**RAJIN MENGULANG PELAJARAN YA NAK!**

