

SISTEMA NERVOSO

1 Leggi le frasi e **segna** con una **X** il completamento giusto.

Reagisce autonomamente agli stimoli;

è il sistema nervoso:

☐ autonomo. ☐ centrale. ☐ periferico.

È costituito dall'encefalo e dal midollo spinale;

è il sistema nervoso:

☐ autonomo. ☐ centrale. ☐ periferico.

Comprende i nervi cranici e i nervi spinali;

è il sistema nervoso:

☐ autonomo. ☐ centrale. ☐ periferico.

Collega il cervello a tutte le parti del corpo;

è il sistema nervoso:

☐ autonomo. ☐ centrale. ☐ periferico.

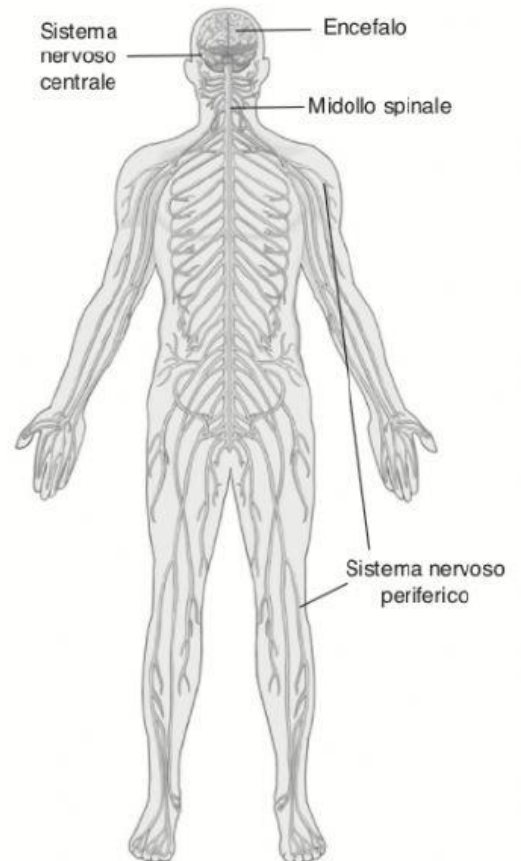
Coordina pensiero, linguaggio, apprendimento e memoria; è il sistema nervoso:

☐ autonomo. ☐ centrale. ☐ periferico.

Controlla il battito cardiaco e la respirazione;

è il sistema nervoso:

☐ autonomo. ☐ centrale. ☐ periferico.



2 Leggi il testo e **segna** con una **X** il completamento giusto.

Il sistema nervoso centrale serve a:

- ☐ generare nuovi individui simili al procreante.
- ☐ rispondere agli stimoli provenienti dall'esterno e dall'interno del corpo.

Il sistema nervoso centrale è formato:

- ☐ dal cuore e dai vasi sanguigni.
- ☐ dall'encefalo e dal midollo spinale.

Il sistema nervoso centrale è protetto:

- ☐ dalla scatola cranica e dalla colonna vertebrale.
- ☐ dalla gabbia toracica.