

Student's Name: \_\_\_\_\_ Class: \_\_\_\_\_

Grade	11	Skills	Formulate 21 <sup>st</sup> Century Skill – Research and Inquiry
Difficulty level	Medium	Question	الرسوم البريدية Postal Charges

1

The postal charges in Zedland are based on the weight of the items (to the nearest gram), as shown in the table below:

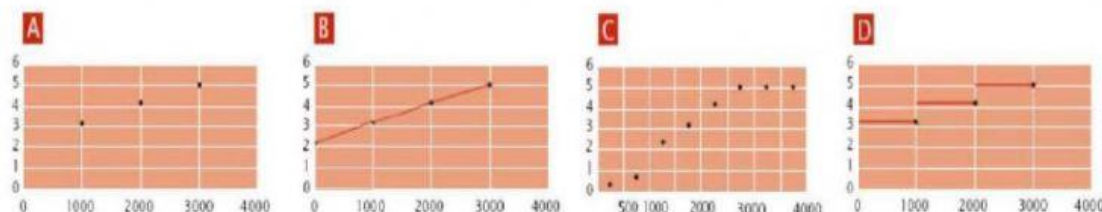
Weight (to nearest gram)	Charge
501 g – 1000 g	3.20 zeds
1001 g – 2000 g	4.27 zeds
2001 g – 3000 g	5.03 zeds

Which one of the following graphs is the best representation of the postal charges in Zedland?  
(The horizontal axis shows the weight in grams, and the vertical axis shows the charge in zeds.)

الرسوم البريدية في زدلاند تعتمد على وزن المواد (الأقرب جرام)، كما هو موضح في الجدول أسفله:

الرسوم	الوزن (الأقرب جرام)
3.20 زدا	1000 g – 501 g
4.27 زدا	2000 g – 1001 g
5.03 زدا	3000 g – 2001 g

أي من الرسوم البيانية التالية تعتبر أفضل تمثيل للرسوم البريدية في زدلاند؟  
(الإحداثي الأفقي يوضح الوزن بالجرام، والإحداثي العمودي يوضح الرسوم بعملة زد).





Student's Name: \_\_\_\_\_ Class: \_\_\_\_\_

Grade	11	Skills	Formulate 21 <sup>st</sup> Century Skill – Research and Inquiry
Difficulty level	Medium	Question	الرسوم البريدية Postal Charges

2

The postal charges in Zedland are based on the weight of the items (to the nearest gram), as shown in the table below:

Weight (to nearest gram)	Charge
501 g – 1000 g	3.20 zeds
1001 g – 2000 g	4.27 zeds
2001 g – 3000 g	5.03 zeds

Jaber wants to send two items, weighing 800 grams and 1300 grams respectively, to a friend.

According to the postal charges in Zedland, decide whether it is cheaper to send the two items as one parcel, or send the items as two separate parcels.

A	B
1	2

الرسوم البريدية في زدلاند تعتمد على وزن المواد (الأقرب جرام)، كما هو موضح في الجدول أسفله:

الرسوم	الوزن (الأقرب جرام)
3.20 زدا	1000 g – 501 g
4.27 زدا	2000 g – 1001 g
5.03 زدا	3000 g – 2001 g

يريد جابر إرسال غرضين لصديق له ، يزنان 800 جراما و 1300 جراما على التوالي.

تبعاً للرسوم البريدية في زدلاند، قرر ما إذا كان من الأرخص إرسال الغرضين في حزمة واحدة، أم إرسال الغرضين على شكل حزمتين متفرقتين.

A	B
1	2



Student's Name: \_\_\_\_\_ Class: \_\_\_\_\_

Grade	11	Skills	Formulate 21 <sup>st</sup> Century Skill – Research and Inquiry
Difficulty level	Medium	Question	الرسوم البريدية Postal Charges

3

The postal charges in Zedland are based on the weight of the items (to the nearest gram), as shown in the table below:

Weight (to nearest gram)	Charge
501 g – 1000 g	3.20 zeds
1001 g – 2000 g	4.27 zeds
2001 g – 3000 g	5.03 zeds

What is the expected weight of sending an item costing 7.47 zeds?

A	B	C
2600	4200	7000

الرسوم البريدية في زدلاند تعتمد على وزن المواد (الأقرب جرام)، كما هو موضح في الجدول أسفله:

الرسوم	الوزن (الأقرب جرام)
3.20 زدا	1000 g – 501 g
4.27 زدا	2000 g – 1001 g
5.03 زدا	3000 g – 2001 g

ما الوزن المتوقع لإرسال غرض تكلفته 7.47 زدا؟

A	B	C
2600	4200	7000



Student's Name: \_\_\_\_\_ Class: \_\_\_\_\_

Grade	11	Skills	Formulate 21 <sup>st</sup> Century Skill – Self-Direction, Initiative, & Persistence	
Difficulty level	Medium	Question	نمط الخطوة	4
			Step Pattern	

روبرت يبني نمط خطوة باستخدام الدوائر. وفيما يلي المراحل التي يتبعها.



كما ترون، فهو يستخدم دائرة واحد للمرحلة 1، وثلاثة دوائر للمرحلة 2 وستة دوائر للمرحلة 3. كم عدد الدوائر التي يجب عليه استخدامها للمرحلة الرابعة؟

A	B	C	D
9	10	16	21

Robert builds a step pattern using squares. Here are the stages he follows.



As you can see, he uses one circle for Stage 1, three circles for Stage 2 and six for Stage 3. How many circles should he use for the fourth stage?

A	B	C	D
9	10	16	21



Student's Name: \_\_\_\_\_ Class: \_\_\_\_\_

Grade	11	Skills	Formulate 21 <sup>st</sup> Century Skill – Self-Direction, Initiative, & Persistence
Difficulty level	Medium	Question	نمط الخطوة Step Pattern
			5

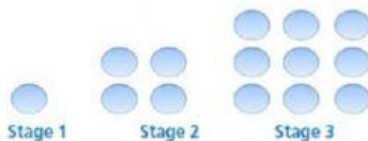
روبرت يبني نمط خطوة باستخدام الدوائر. وفيما يلي المراحل التي يتبعها.



كما ترون، فهو يستخدم دائرة واحد للمرحلة 1، وأربعة دوائر للمرحلة 2 وتسعة دوائر للمرحلة 3. كم عدد الدوائر التي يجب عليه استخدامها للمرحلة الرابعة؟

A	B	C	D
14	15	16	18

Robert builds a step pattern using squares. Here are the stages he follows.



As you can see, he uses one circle for Stage 1, four circles for Stage 2 and nine for Stage 3. How many circles should he use for the fourth stage?

A	B	C	D
14	15	16	18