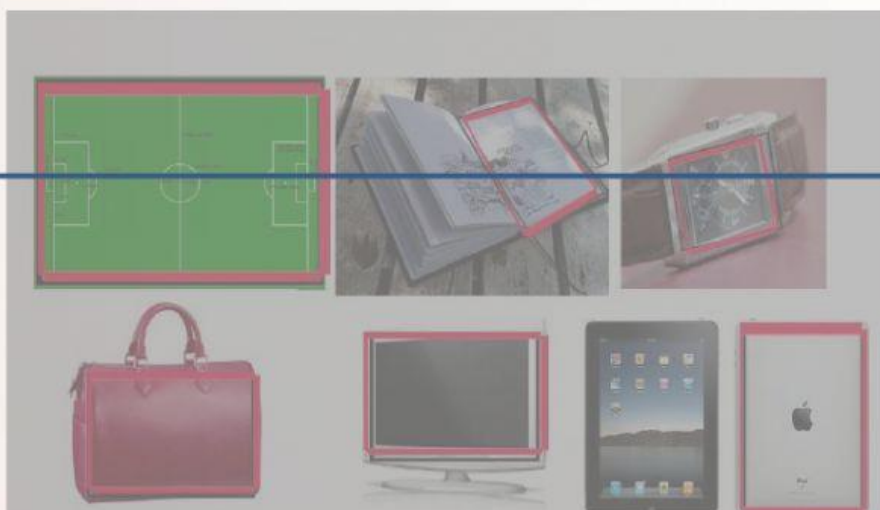


LEMBAR KERJA PESERTA DIDIK (LKPD)

Satuan Pendidikan : SMP Negeri 3 Mardinding
Mata Pelajaran : Matematika
Kelas / Semester : VIII (Delapan) / Gasal
Materi Pokok / Topik : Membuat Persamaan Dari Suatu Konfigurasi Objek
Alokasi Waktu : 2 x 40 menit (1 x Pertemuan)



Nama Kelompok :

Nama Siswa : 1. _____
2. _____
3. _____
4. _____
5. _____
6. _____

1. Indikator :

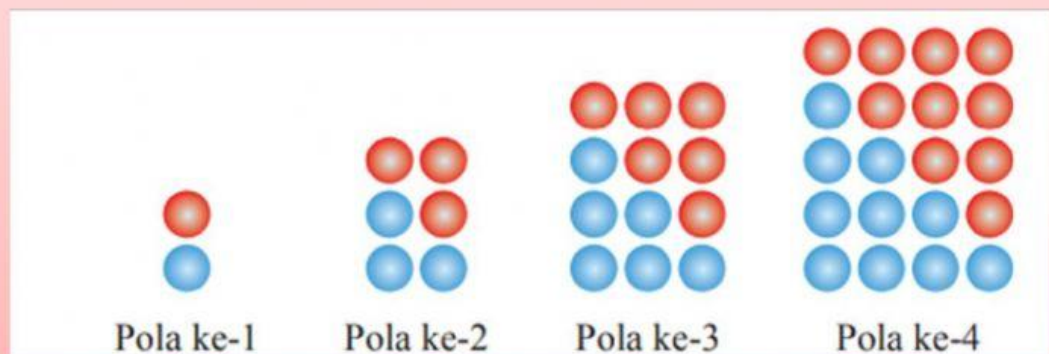
- ✓ Menjelaskan adanya keteraturan (pola) pada suatu barisan konfigurasi objek.
- ✓ Membuat generalisasi (bentuk umum) dari suatu barisan konfigurasi objek.
- ✓ Memecahkan masalah terkait pola konfigurasi objek.

2. Alat dan Bahan :

Media	Gambar, Powerpoint
Alat	Laptop, LCD/Proyektor
Sumber Pembelajaran	Teks Siswa, <ul style="list-style-type: none">• Buku Pegangan Siswa,• Modul/bahan ajar,• Sumber internet,• Sumber lain yang relevan

Permasalahan 1

Berikut ini kalian diajak untuk mengamati suatu konfigurasi objek



Jika susunan diteruskan sampai ke $-n$, dengan n adalah suatu bilangan bulat positif, tentukan :

1. Banyak bola berwarna pada pola ke $-n$?
2. Banyak bola berwarna pada susunan ke-10 ?

Ayo selesaikan



POLA KE-	PANJANG	LEBAR	KESELURUHAN
1	1	2	$\dots \times \dots = \dots$
2	2	\dots	$2 \times \dots = \dots$
3	\dots	4	$\dots \times 4 = \dots$
4	\dots	\dots	$\dots \times \dots = \dots$
n	n	$(\dots + \dots)$	$\dots (\dots + \dots)$

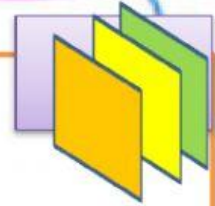
Banyak bola berwarna pada susunan ke-10



Rumus : $n (\dots + \dots)$
 $= 10 (\dots + \dots)$
 $= \dots$

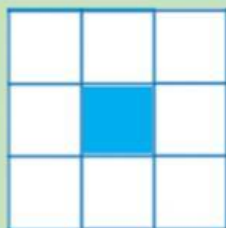


kesimpulan

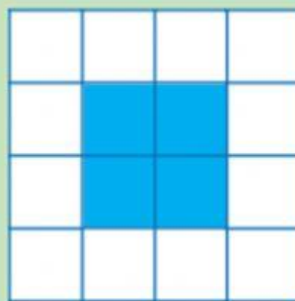


Permasalahan 2

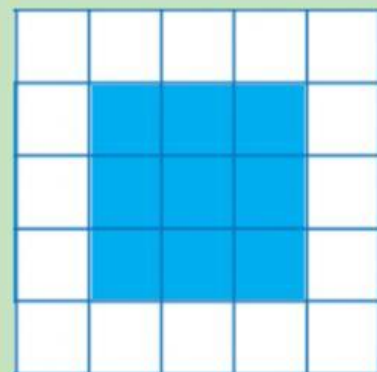
Pak Evan membuat beberapa desain kolam berbentuk persegi. Tiap tiap kolam mempunyai bentuk persegi pada areal penampung air dan diberi ubin warna biru. Disekitar kolam dikelilingi oleh pembatas yang dipasang ubin warna putih. Gambar berikut menunjukkan desain tiga kolam terkecil.



Kolam 1



Kolam 2



Kolam 3

Jika susunan diteruskan sampai ke $-n$, dengan n adalah suatu bilangan bulat positif, tentukan :

1. Berapa banyak ubin berwarna biru pada pola ke $-n$
2. Berapa banyak ubin berwarna biru pada pola ke $-n$
3. Banyak bola berwarna biru pada susunan ke-10
4. Banyak bola berwarna biru pada susunan ke-10

Diketahui :...

1. Apa saja informasi yang kalian dapatkan dari masalah diatas

KOLAM	UBIN BIRU	UBIN PUTIH
1	$\dots \times \dots = \dots$	$(3 \times \dots) - (\text{ubin biru}) = \dots - \dots = \dots$
2	$\dots \times 2 = \dots$	$(\dots \times 4) - (\text{ubin biru}) = \dots - 4 = \dots$
3	$3 \times \dots = \dots$	$(5 \times \dots) - (\text{ubin biru}) = 25 - \dots = \dots$
.		
.		
.		
.		
n	$n \times \dots = \dots$	$(n + \dots)(\dots + \dots) - (\dots \times n)$

Cara / Rumus.

BANYAK BOLA BERWARNA BIRU PADA SUSUNAN KE SEPULUH ADALAH

RUMUS : $\dots \times \dots$
 $= \dots \times \dots$
 $= \dots$

Mari bekerja sama

BANYAK BOLA BERWARNA PUTIH PADA SUSUNAN KE SEPULUH ADALAH

RUMUS : $(\dots + \dots)(\dots + \dots) - (\dots \times n)$
 $= (\dots)(\dots) - (\dots)$
 $= \dots$