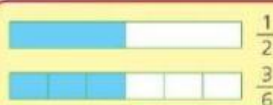


FRAZIONI EQUIVALENTI

LE FRAZIONI EQUIVALENTI
MAESTRA E AMICA

LEZIONE 5 FRAZIONI
EQUIVALENTI
CRISTINA ARCI

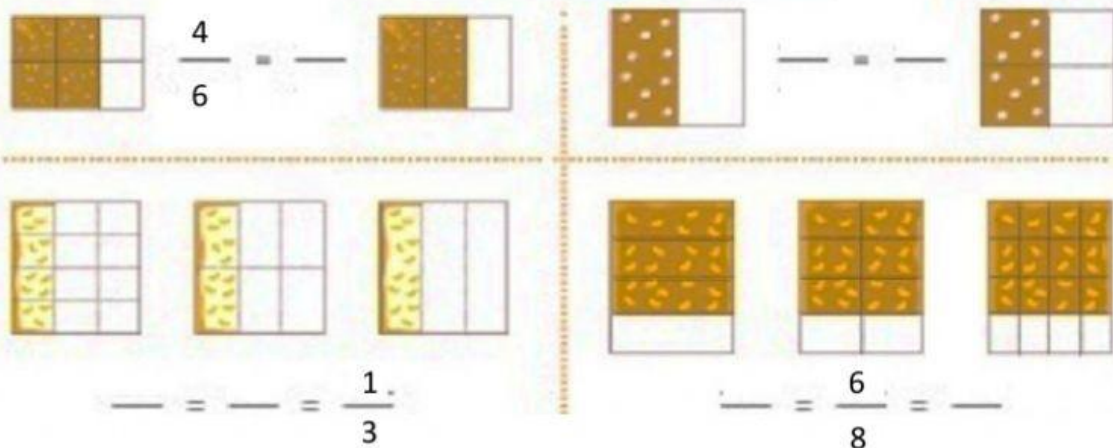
RICORDA!



$\frac{1}{2}$
 $\frac{3}{6}$
Le frazioni che rappresentano la stessa parte dell'intero si dicono **frazioni equivalenti**.

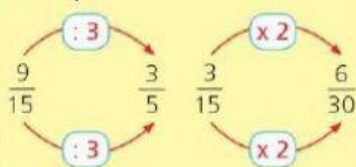


Aiutandoti con le figure scrivi le frazioni equivalenti



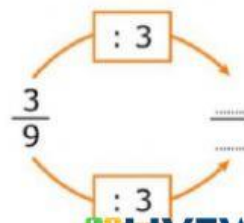
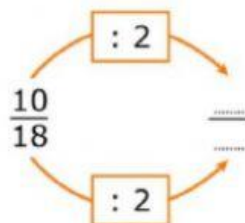
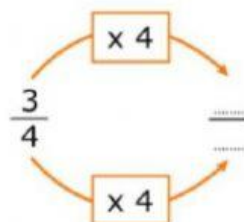
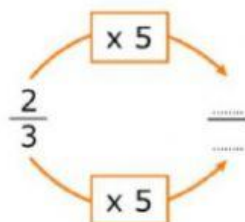
- Applica la proprietà invariantiva e scopri le frazioni equivalenti.

Esempi:



RICORDA!

Moltiplicando o dividendo per uno stesso numero, diverso da 0, sia il numeratore sia il denominatore di una frazione, otteniamo una **frazione equivalente** a quella data.



ES. PAG 231

- 1) Due o più frazioni si dicono equivalenti se operando sulla stessa grandezza ne rappresentano sempre una parte UGUALE / DIVERSA
- 2) La proprietà invariantiva delle frazioni afferma che:
 - a) possiamo sempre dividere il numeratore di una frazione per 2
 - b) scambiando numeratore e denominatore si ottiene sempre una frazione equivalente
 - c) moltiplicando o dividendo numeratore e denominatore per lo stesso numero diverso da zero si ottiene una frazione equivalente.