

AS ESTAÇÕES DO ANO

ESCOLA: PROFESSOR(A):

NOME: SÉRIE/TURMA:

Leia o texto a seguir e responda as questões

AS 4 ESTAÇÕES

A Terra basicamente possui dois movimentos.

O movimento de rotação, que é o giro da terra em torno do seu próprio eixo. Este movimento determina a duração dos dias e dura 24 horas, ou seja, 1 dia. E o movimento de translação, que é a giro da terra em torno do sol. Este movimento determina as estações do ano e dura 365 dias ou 1 ano.

As estações do ano são quatro: primavera em que a maior parte das plantas florescem; verão que é a estação mais quente e chuvosa; outono em que as noites são mais frias e algumas arvores perdem as folhas e o inverno que é a estação mais fria do ano.

No Brasil as estações ocorrem nos seguintes períodos: primavera de setembro a dezembro; verão de dezembro a março; outono de março a junho, e o inverno de junho a setembro.

1 – Quais são os dois movimentos da Terra?

2 – Ligue cada movimento da terra a sua definição.

Rotação

é o movimento da terra em volta do sol

Translação

é o movimento da terra em volta de si mesma

3 – De acordo com o texto, o que o movimento de translação determina?

4 – Quais são as quatro estações do ano?

@profclaudiaoliveira

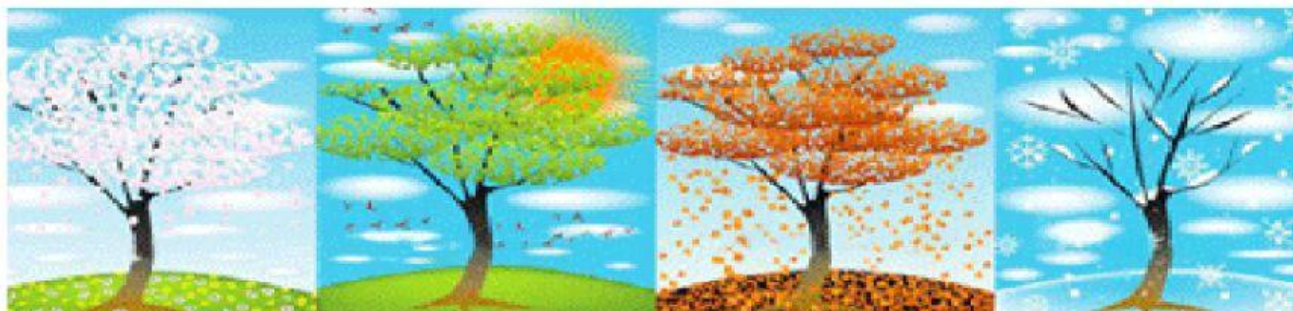
5 - Arraste a estação do ano a sua imagem correspondente:

VERÃO

INVERNO

PRIMAVERA

OUTONO



6 – Relacione cada estação com as informações a seguir, marcando a letra correspondente.

(A) Primavera (B) Verão (C) Outono (D) Inverno

- () ocorrem de setembro a dezembro
- () estação mais quente e chuvosa
- () ocorrem de dezembro a março
- () a maior parte das plantas florescem
- () ocorrem de março a junho
- () é a estação mais fria do ano
- () ocorrem de junho a setembro
- () as noites são mais frias e algumas árvores perdem as folhas

7 -- Analise as afirmativas e marque a alternativa que NÃO corresponde a uma característica do inverno.

- a) ☐ O inverno é a estação que registra as menores temperaturas.
- b) ☐ O inverno é a estação do ano que antecede a primavera.
- c) ☐ As noites são mais longas que os dias durante o inverno.
- d) ☐ O inverno tem início com o término do verão.

@profclaudiaoliveira