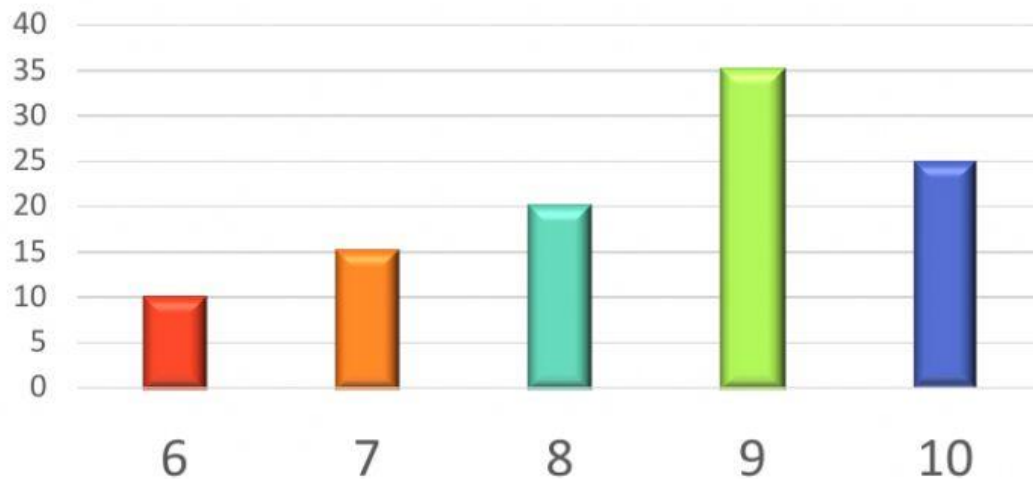


Gráficas



Calificaciones de niños de 5 grado de la Escuela Benito Juárez



Con los datos de la grafica completa la siguiente tabla:

Calificación	6	7	8	9	10
Numero de alumnos					

Responde las siguientes preguntas:

1. ¿Cuántas calificaciones se registraron en la gráfica?
2. ¿Cuál es la calificación que mas alumnos sacaron?
3. ¿Cuál es el total de alumnos de la escuela?
4. ¿Cuántos niños obtuvieron la calificación mas baja?
5. ¿Cuántos niños obtuvieron la calificación mas alta?