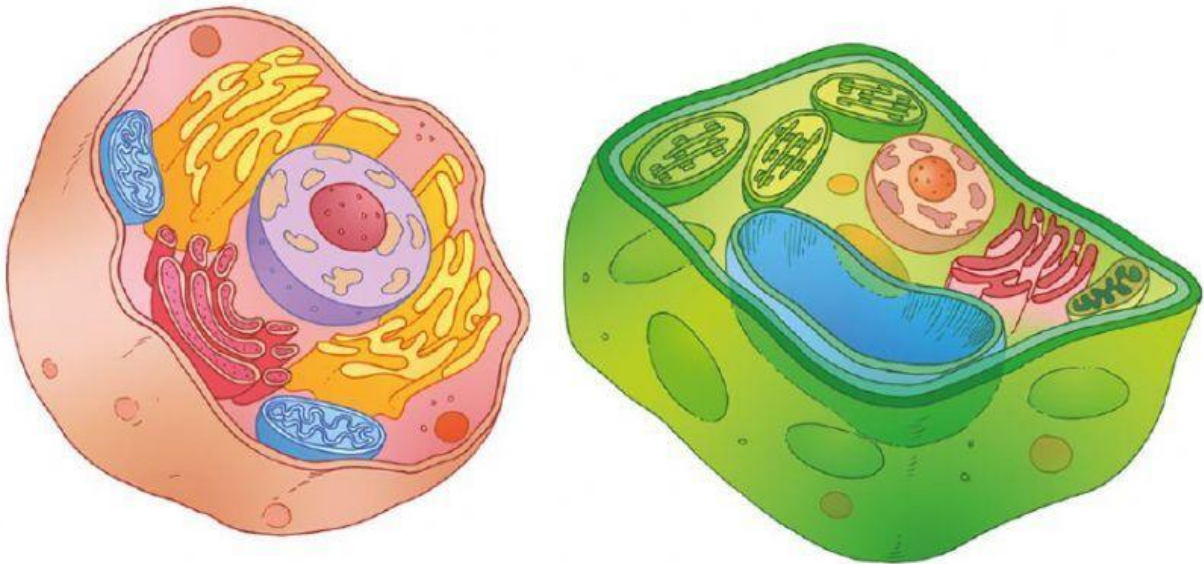


LA CELLULA

1)Scrivi sotto alle immagini quale delle due è una cellula animale e quale vegetale:



2) Leggi la descrizione di alcune parti della cellula e scrivi i seguenti termini al posto giusto: NUCLEO – MITOCONDRI – MEMBRANA CELLULARE – CITOPLASMA

Avvolge la cellula come una sacca
per proteggerla

Sostanza gelatinosa che riempie la
cellula

Parte centrale della cellula, contiene
il DNA

Organuli che servono alla
respirazione cellulare

3)Clicca solo sui nomi degli organuli presenti SOLO nella cellula VEGETALE (sono 3):

NUCLEO	VACUOLO	MITOCONDRI	CITOPLASMA
CLOROPLASTI	PARETE CELLULARE	RIBOSOMI	MEMBRANA CELLULARE

4) Scegli per ogni parte della cellula indicata, il nome giusto:

