

PRÁCTICA TENSIÓN EN CUERDAS

NOMBRE:

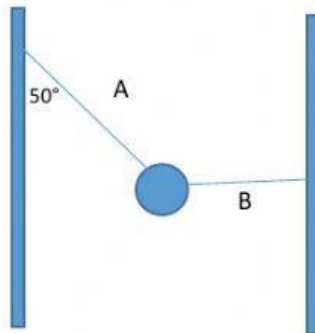
CURSO:

FECHA:

Visualice el vídeo para repasar el procedimiento de solución:



1) Un objeto esférico de 15 Kg. es suspendida por dos cuerdas como muestra la figura. Halle las tensiones A y B en la cuerda para mantener este cuerpo en equilibrio.



Selecciona la respuesta correcta

A= 228.62 N y B= 175.19 N

A= 428.62 N y B= 275.12 N

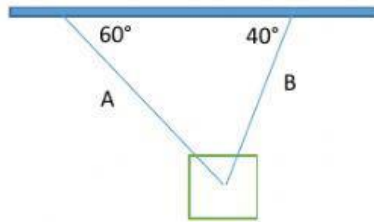
A= 628.62 N y B= 575.12 N

A= 248.62 N y B= 135.12 N

A= 328.62 N y B= 375.12 N

Ninguna

- 2) Un bloque de 30 N de peso cuelga de dos cuerdas A y B como se muestra en la figura. Halle las tensiones A y B en las cuerdas.



Selecciona la respuesta correcta

A= 43.34 N y B= 35.23 N

A= 13.34 N y B= 17.23 N

Ninguna

A= 32.43 N y B= 51.32 N

A= 33.34 N y B= 55.23 N

A= 23.33 N y B= 15.23 N