

نتائج التعلم الأول : استخدام القوائم والجداول والمخططات الشجرية لتمثيل الفضاء العيني

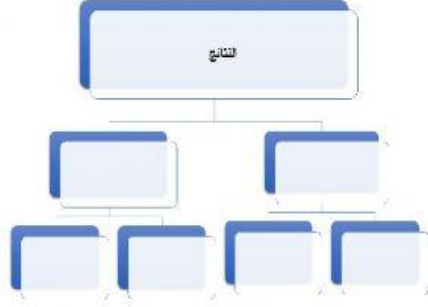
تحقق من فهمك

مثل فضاء العينة لكل تجربة مما يأتي باستعمال الجدول والرسم الشجري .

1) عندما يضرب اللاعب ركلة الجزاء فإنه يسجل هدفاً (G) أو لا يسجل (O). افرض أن اللاعب يضرب ركلة جزاء مرتين.

الحل

التقييم وتغذية راجعة



النواتج	تسجيل G	عدم تسجيل O
تسجيل G		
عدم تسجيل O		